

APOYO COMUNITARIO

SAN DIEGO YOUTH SERVICES

Los Servicios Juveniles de San Diego ayudan a los jóvenes más vulnerables de San Diego, incluidos los niños de crianza, los jóvenes sin hogar, los conflictos familiares y la violencia, el abuso y la negligencia, los problemas de salud mental y el abuso de sustancias.

Para obtener ayuda o una referencia para cualquiera de nuestros servicios, llame o envíe un mensaje de texto al (619) 241-0608
Lunes – viernes, 10 a. m. – 6 p. m.

EAST COUNTY BEHAVIORAL HEALTH CLINIC

1870 Cordell Court, Suite 101, El Cajon, CA 92020
619-448-9700

- Terapia individual y familiar
 - Terapia grupal
 - Gestión de casos
- Servicios psiquiátricos y Evaluación (medicamentos son solo otorgados en conjunto con psicoterapia)

INDIAN HEALTH COUNSEL INC. & SOUTHERN INDIAN HEALTH COUNCIL

Llame o envíe un texto (619) 241-0608
lunes – viernes, 10 a.m. – 6 p.m.

Alpine
4058 Willows Rd., Alpine, CA 91901
(619) 445-1188

Rincon
50100 Golsh Rd., Valley Center, CA 92082
(760) 749-1410

Santa Ysabel
110 1/2 School House Canyon Rd., Santa Ysabel, CA
92070
(760) 765-4203

SAN DIEGO THERAPY CENTER

2271 Alpine Blvd., Alpine, Ca 91901
619-289-7322
Telehealth disponible

SDTC provee un programa terapéutico especializado para niños y familias quienes han experimentado un evento traumático. Sesiones de consejería individuales y familiares disponibles.

APOYO DE CRISIS

SAN DIEGO COUNTY 24 HOUR CRISIS LINE
(888)-724-7240

CRISIS TEXT LINE:
TEXTEA "HOME" A 741741

NATIONAL SUICIDE HOTLINE:
988

TREVOR LIFELINE:
866-4888-7386

KNOW THE SIGNS
(800)-273-8255

TEEN LINE:
(310)-855-4673

RADY CHILDREN'S HOSPITAL BEHAVIORAL HEALTH URGENT CARE

Misión: Proporcionar acceso rápido a apoyo de intervención en crisis y vínculo con recursos comunitarios. Apoyar la seguridad y estabilización de los jóvenes en la región del centro de la ciudad de una manera que reduzca las visitas a la sala de emergencias y las hospitalizaciones.

4305 University Avenue, Suite 150 (san Diego)
(858) 966-5484

Edades 5-21 años

*Acepta medi-cal, no aseguranza, aseguranza privada

*Citas y sin cita disponible

BEHAVIORAL HEALTH SERVICES EMERGENCY SCREENING UNIT FOR CHILDREN AND YOUTH (ESU)

The Emergency Screening Unit (ESU) esta abierto 24 horas al día, siete días a la semana para proporcionar estabilización de crisis psiquiátricas para niños y adolescentes menores de 18 años que estén experimentando una emergencia de salud mental. Los servicios se contratan a través de New Alternatives Inc. y son para beneficiarios de Medi-Cal.

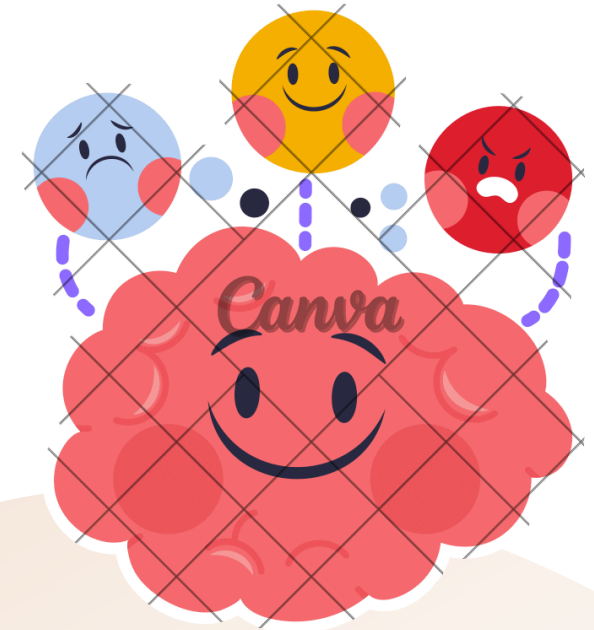
4309 Third Avenue
San Diego, CA, 92103
Telephone: (619) 876-4502

*ESU ATIENDE A MIEMBROS DE MEDI-CAL Y A
AQUELLOS SIN COBERTURA MEDICA.

SALUD MENTAL

LAKESIDE
UNION SCHOOL DISTRICT

recursos



LAKESIDE UNIFIED SCHOOL DISTRICT
12335 WOODSIDE AVE
LAKESIDE, CA 92040

LAS AGENCIAS ENLISTADAS REPRESENTAN SÓLO UNA MUESTRA DE LOS RECURSOS COMUNITARIOS DISPONIBLES. EL DISTRITO ESCOLAR LAKESIDE UNION NO RESPALDA A NINGUNA DE ESTAS ORGANIZACIONES.

CONSEJEROS ESCOLARES APOYANDO ESTUDIANTES:

- CONSEJERIA INDIVIDUAL DE CORTO PLAZO
- CONSEJERIA EN GRUPOS PEQUEÑOS
- LECCIONES GUIADAS EN EL SALON DE CLASES
- CONSEJERIA DE CRISIS
- CONSEJERIA DE DUELO
- SUICIDIO Y EVALUACIONES DE RIESGO
- CONSULTORIA FAMILIAR Y PARA PADRES
- REFERENCIAS COMUNITARIAS
- PLANEACIÓN Y APOYO EN 504/SST/IEP
- APOYO ESCOLAR Y PARA PERSONAL

APOYO PARA PADRES / TUTORES :

- EXPLORANDO FORMAS DE AYUDAR A SU ESTUDIANTE A TENER ÉXITO EN SU DESARROLLO SOCIO-EMOCIONAL
- MEJORAR LAS FORMAS DE COMUNICARSE CON SU HIJO
- PROPORCIONAR REFERENCIAS PARA RECURSOS COMUNITARIOS EXTERNOS.

LOS CONSEJEROS ESCOLARES PUEDEN REFERIRLOS PARA APOYO EDICIONAL EN LA ESCUELA



- TERAPIA EN LA ESCUELA
- APOYO SOCIO-EMOCIONAL
- CONSEJERIA EN GRUPOS PEQUEÑOS
- LECCIONES GUIADAS EN EL SALON DE CLASES
- CONECTAR ESTUDIANTES Y FAMILIAS CON RECURSOS COMUNITARIOS
- CONSEJERIA INDIVIDUAL
- SUICIDIO Y EVALUACIONES DE RIESGO
- SESIONES DE PARTICIPACION FAMILIAR
- APOYO ESCOLAR Y DE PERSONAL

POR FAVOR HABLE CON SU CONSEJERO ESCOLAR PARA EL PROCESO DE REFERENCIA



CHILDREN AND YOUTH BEHAVIORAL HEALTH INITIATIVE (CYBHI)

Las escuelas públicas de California ofrecen servicios y apoyo de salud mental GRATUITOS a estudiantes y familias. El estado de California colabora con escuelas y planes de salud para garantizar que los estudiantes reciban apoyo para la salud mental y el bienestar emocional en todo el estado. Bajo la Ley CYBHI, los planes de salud y las aseguradoras de California ahora deben reembolsar a las escuelas públicas los servicios de salud mental cubiertos que se prestan a los estudiantes.

